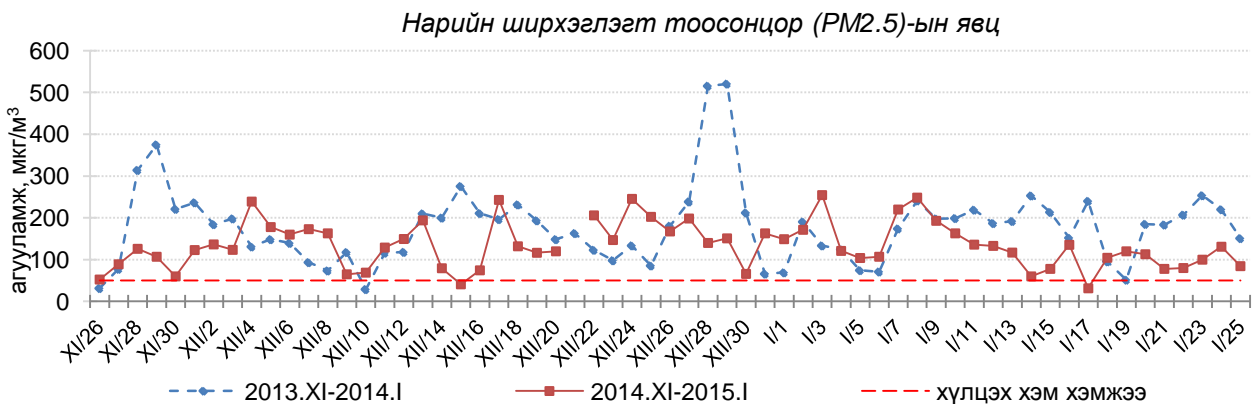
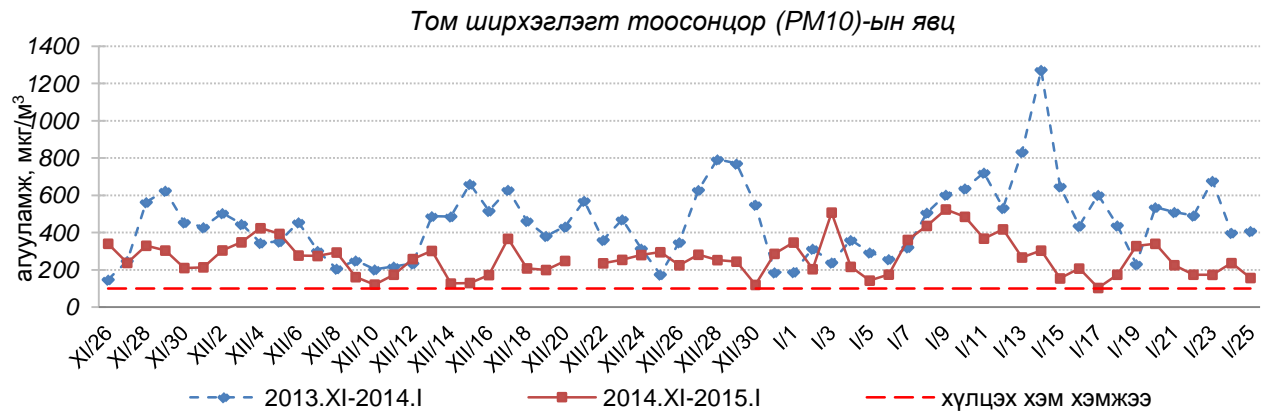
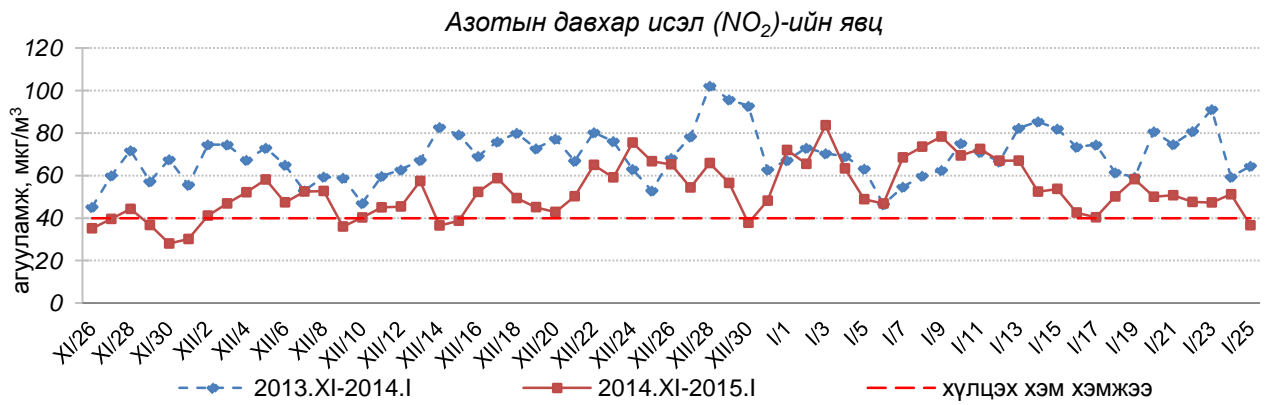
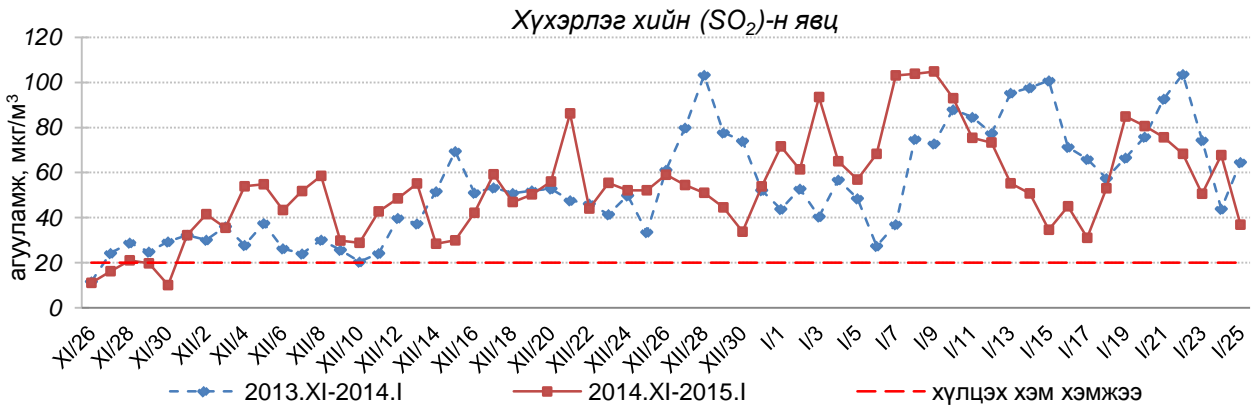


**Улаанбаатар хотын өнгөрсөн 7 хоногийн агаарын чанарын төлөв
/2015 оны 1-р сарын 19-өөс 25-ны өдөр/**

Улаанбаатар хотын агаарт түгээмэл бохирдуулах бодис хүхэрлэг хий /SO₂/, азотын давхар исэл /NO₂/, тоосонцор /PM10/, нүүрстөрөгчийн дутуу исэл /CO/, озон /O₃/-ны агууламжийг тодорхойллоо.



Улаанбаатар хотын өнгөрсөн 7 хоногийн агаарын чанар
/2014 оны мөн үетэй харьцуулснаар/

№	Бохирдуулах бодисын нэр	MNS 4585:2007	7 хоногийн дундаж агууламж, мкг/м ³		Хоногийн дунджийн хамгийн их, мкг/м ³		Стандартаас давсан тохиолдлын тоо хувиар		Стандартаас давсан, хамгийн их агууламж илэрсэн харуул
		Хүлцэх хэм хэмжээ мкг/м ³	2014он	2015он	2014он	2015он	2014он	2015он	
1	Хүхэрлэг хий, SO ₂	20	69	65↓	214	194	96%	96%↔	1-р сарын 19-нд 1-р хороолол орчим АЧС-аас 9.7 дахин их
2	Азотын давхар исэл, NO ₂	40	73	49↓	133	98	86%	60%↓	1-р сарын 19-нд Баруун 4 зам орчим АЧС-аас 2.4 дахин их
3	Тоосонцор, PM10	100	398	196↓	1278	499	91%	67%↓	1-р сарын 19-нд 100 айл орчим АЧС-аас 5 дахин их
4	Тоосонцор, PM2.5	50	187	117↓	346	256	93%	100%↑	1-р сарын 19-нд Баруун 4 зам орчим АЧС-аас 5.1 дахин их
5	Нүүрстөрөгчийн дутуу исэл, CO	10000	2428	1615↓	11250	5063	1.0%	0%↔	Давсан тохиолдол байхгүй
6	Озон O ₃	100	12	13↔	54	77	0%	0%↔	Давсан тохиолдол байхгүй

* ↓ бага; ↑ их; ↔ ойролцоо түвшинд /±5%/.

Өнгөрсөн 7 хоногийн агаарын чанарын хяналт шинжилгээний дүнгээр Улаанбаатар хотын гэр хорооллын орчим агаар “Их”, “Маш их” бохирдолтой, бусад хэсгээр “Бага зэргийн” болон “Дунд зэргийн” бохирдолтой байлаа. Агаар бохирдуулах бодисын 7 хоногийн дундаж агууламжийг өмнөх оны мөн үетэй харьцуулахад 6-51%-иар тус тус бага байна.

	Автозам орчимд		Орон сууцны хороолол	Гэр хороолол орчимд				Индексийн тоон үзүүлэлт	Агаарын чанар
	Баруун 4 зам	Амгалан	13-р хороолол	100 айл	Нисэх	Толгойт	МҮОНРТ		
2015.01.19	PM2.5	SO ₂	SO ₂	SO ₂ , PM10	PM2.5	SO ₂ , PM2.5	SO ₂ , PM2.5	0-50	Цэвэр
2015.01.20	PM2.5	SO ₂	SO ₂	PM10	PM2.5	PM2.5	SO ₂ , PM2.5	51-100	Хэвийн
2015.01.21	SO ₂ , PM2.5, PM10	SO ₂	SO ₂	PM10	PM2.5	SO ₂ , PM2.5	SO ₂ , PM2.5	101-250	Бага зэргийн бохирдолтой
2015.01.22	SO ₂	SO ₂	NO ₂ , SO ₂ , PM2.5, PM10	SO ₂	SO ₂ , PM2.5	SO ₂	SO ₂	251-400	Дунд зэргийн бохирдолтой
2015.01.23	PM2.5	SO ₂ , PM2.5	NO ₂ , SO ₂ , PM2.5	SO ₂ , PM10	SO ₂ , PM2.5, PM10	PM2.5	SO ₂	401-500	Их бохирдолтой
2015.01.24	PM2.5	SO ₂ , PM2.5, PM10	NO ₂ , SO ₂ , PM2.5, PM10	PM10	SO ₂ , PM2.5, PM10	SO ₂ , PM2.5	SO ₂ , PM2.5	500<	Маш их бохирдолтой
2015.01.25	NO ₂ , SO ₂ , PM2.5, PM10	SO ₂	NO ₂ , SO ₂ , PM2.5, PM10	NO ₂ , SO ₂ , PM10	PM2.5	SO ₂	SO ₂ , PM2.5		

Хамгийн их агууламжтай бохирдуулах бодис: PM10-том ширхэглэгт тоосонцор, PM2.5-нарийн ширхэглэгт тоосонцор, SO₂-хүхэрлэг хий.